

# Městský úřad Cheb

Odbor stavební a životního prostředí  
nám. Krále Jiřího z Poděbrad 1/14, 350 20 Cheb

telefon: 354 440 114

Č.ú.: KB Cheb 19-528331/0100

Č.j: MUCH 25428/2019

Cheb 25.03.2019

Sp.Zn.: KSÚ 2792/2019

Sk.Zn.: 280.4 S/5

Počet listů/příloh: 2/7

Vyřizuje: Petra Krausová/354 440 114

## VEŘEJNÁ VYHLÁŠKA

### opatření obecné povahy

#### Stanovení přechodné úpravy provozu na pozemních komunikacích

Městský úřad Cheb, odbor stavební a životního prostředí, příslušný orgán státní správy ve věcech provozu na pozemních komunikacích dle ustanovení § 124 odst. 6 a ustanovení § 77 odst. 1 písm. c) zákona č. 361/2000 Sb., o provozu na pozemních komunikacích a o změnách některých zákonů, ve znění pozdějších předpisů (dále jen „zákon o silničním provozu“), na základě návrhu společnosti CHEVAK Cheb, a.s., IČ: 497 87 977, Tršnická 4/11, 350 02 Cheb-Hradiště, podaného dne 18.03.2019, na stanovení přechodné úpravy provozu na pozemních komunikacích, po předchozím písemném vyjádření příslušného orgánu policie ČR, kterým je Krajské ředitelství policie Karlovarského kraje, územní odbor vnější služby Cheb, Dopravní inspektorát, Valdštejnova 2, 350 15 Cheb, č.j.: KRPK-96108/ČJ-2018-190206, ze dne 14.12.2018 a 22.03.2019, v návaznosti na ustanovení § 77 odst. 5 zákona o silničním provozu a ustanovení §§ části šesté zákona č. 500/2004 Sb., správní řád, ve znění pozdějších předpisů (dále jen „správní řád“), vydává toto opatření obecné povahy, kterým

#### stanoví přechodnou úpravu provozu na pozemních komunikacích

na silnicích II. a III. třídy a na místních komunikacích v obcích v územním obvodu obecního úřadu obce s rozšířenou působností Cheb – dle přiložených schémat B/1, B/2, B/3, B/4, B/7, B/16, B/24 pro označování pracovních míst na pozemních komunikacích TP 66 (Zásady pro označování pracovních míst na pozemních komunikacích, 3. vydání) schválených Ministerstvem dopravy čj. 21/2015-120-TN/1.

**Důvod:** označování pracovních míst při odstraňování havárií na vodovodním a kanalizačním řadu v obcích v územním obvodu obecního úřadu obce s rozšířenou působností Cheb

**Termín:** do 31.12.2019

**Odpovědná osoba:** p. Jiří Srnka, tel.: 739 543 352

#### Stanovené podmínky:

1. Umístění dopravního značení a zařízení bude provedeno dle předložených návrhů – schémat doložených souhlasným stanoviskem DI Policie ČR KŘP KK, č.j.: KRPK-96108/ČJ-2018-190206, ze dne 14.12.2018 a 22.03.2019, které tvoří nedílnou součást tohoto stanovení přechodné úpravy provozu.
2. Osazení a provedení přenosného dopravního značení a zařízení musí být v souladu s ustanoveními zákona o silničním provozu, vyhlášky 294/2015 Sb., kterou se provádějí pravidla provozu na pozemních komunikacích, za využití TP 66 (Zásady pro označování pracovních míst na pozemních komunikacích, 3. vydání) schválených Ministerstvem dopravy čj. 21/2015-120-TN/1.
3. Přenosné dopravní značení a zařízení bude užito pouze na dobu nezbytně nutnou v období provádění stavebních prací, po ukončení prací bude dopravní značení neprodleně uvedeno do původního stavu.
4. Osoba zodpovědná za provádění stavebních prací na místě rozhodne o použité variantě výše uvedeného schématu pro označování pracovních míst na pozemních komunikacích a zajistí jeho řádnou realizaci na konkrétním místě před

zahájením prací. V případě, že bude dopravní značení nebo zařízení umístěno v rozporu s výše uvedenou přechodnou úpravou provozu na pozemních komunikacích, je odpovědná osoba povinna zjednat okamžitou nápravu.

5. Toto stanovení přechodné úpravy provozu musí být na místě předloženo kontrolním orgánům k nahlédnutí.
6. Toto stanovení přechodné úpravy provozu na pozemních komunikacích nenahrazuje jiná rozhodnutí, souhlas, stanovisko, posouzení, případně jiné opatření dotčeného správního orgánu vyžadované zvláštním předpisem.

Městský úřad Cheb, odbor stavební a životního prostředí, si vyhrazuje právo toto stanovení změnit nebo doplnit v případě, že si tak vyžádá veřejný zájem.

### **Odůvodnění**

Městský úřad Cheb, odbor stavební a životního prostředí, příslušný orgán státní správy ve věcech provozu na pozemních komunikacích ve smyslu ustanovení § 124 odst. 6 a ustanovení § 77 odst. 1 písm. c) zákona o silničním provozu obdržel dne 18.03.2013 návrh společnosti CHEVAK Cheb, a.s., IČ: 497 87 977, Tršnická 4/11, 350 02 Cheb-Hradiště, na stanovení přechodné úpravy provozu na pozemních komunikacích na silnicích II. a III. třídy a na místních komunikacích v obcích v územním obvodu obecního úřadu obce s rozšířenou působností Cheb při odstraňování havárií na vodovodním a kanalizačním řádu.

K návrhu byla přiložena grafická schémata B/1, B/2, B/3, B/4, B/7, B/16, B/24 pro označování pracovních míst na pozemních komunikacích v obci včetně stanoviska dotčeného orgánu, kterým je při stanovení místní nebo přechodné úpravy provozu na pozemních komunikacích policie, jde-li o silnice, místní komunikace a veřejně přístupné účelové komunikace dle ust. § 77 odst. 2 písm. b) zákona o silničním provozu. DI Policie ČR KŘP KK ve svém stanovisku č.j.: KRPK-96108/ČJ-2018-190206, ze dne 14.12.2018 a 22.03.2019, souhlasí s předloženým návrhem přechodné úpravy provozu.

V souladu s ustanovením § 77 odst. 5 zákona o silničním provozu příslušný správní úřad nedoručuje návrh opatření obecné povahy a nevyzývá dotčené osoby k podávání připomínek nebo námitek.

### **Poučení**

Dle ustanovení § 173 odst. 2 správního řádu nelze proti opatření obecné povahy podat opravný prostředek ve smyslu obecných předpisů o správním řízení. Podle ustanovení § 174 odst. 2 správního řádu lze soulad opatření obecné povahy s právními předpisy posoudit v přezkumném řízení. Usnesení o zahájení přezkumného řízení lze vydat do 3 let od účinnosti opatření obecné povahy.

Opatření obecné povahy se doručuje veřejnou vyhláškou dle ustanovení § 25 správního řádu. Dokument musí být vyvěšen na úřední desce správního orgánu, který písemnost doručuje, a současně zveřejněn způsobem umožňujícím dálkový přístup. Patnáctým dnem po vyvěšení se písemnost považuje za doručenu. Vztahuje-li se stanovení přechodné úpravy provozu na pozemních komunikacích k provozu v zastavěném území obce, opatření obecné povahy se v souladu s ustanovením § 77 odst. 5 zákona o silničním provozu zveřejní i na úřední desce obecního úřadu dotčené obce.

Dle ustanovení § 77 odst. 5 zákona o silničním provozu nabývá toto opatření obecné povahy účinnosti pátým dnem po vyvěšení.

**Ing. Jaroslav Šinka**

vedoucí odboru stavebního  
a životního prostředí

### **Příloha**

- schémata B/1, B/2, B/3, B/4, B/7, B/16, B/24 pro označování pracovních míst v obci

Vyvěšeno dne.....

Sejmuto dne.....

Razítko správního orgánu a podpis oprávněné osoby potvrzující vyvěšení a sejmutí dokumentu..

V elektronické podobě zveřejněno od.....

Zveřejněno do.....

Razítko správního orgánu a podpis oprávněné osoby potvrzující elektronické zveřejnění dokumentu.

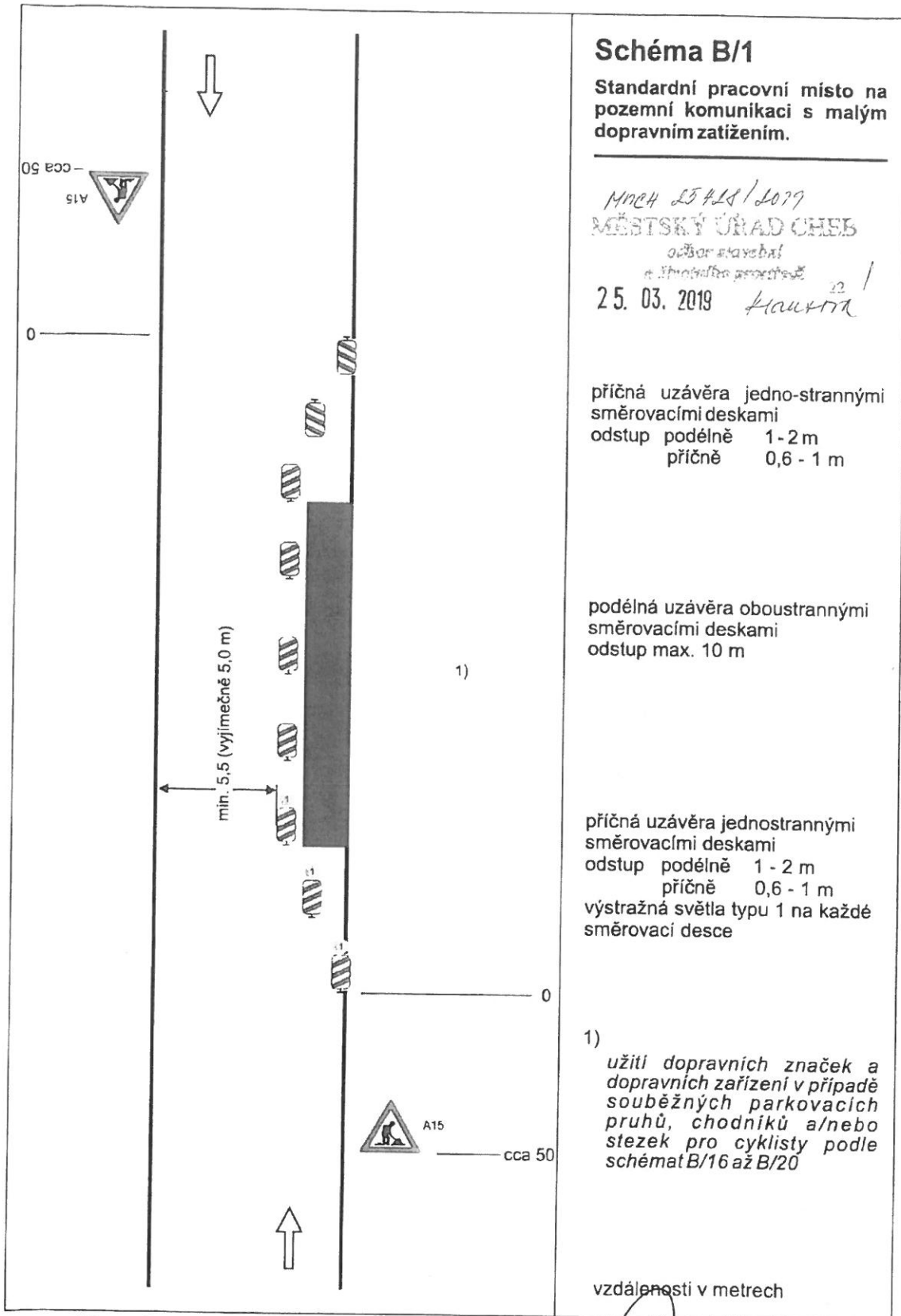
Toto opatření obecné povahy nabylo účinnosti dne:

#### Rozdělovník

- Městský úřad Cheb – úřední deska
- Městský úřad Františkovy Lázně – k vyvěšení na úřední desce
- Městský úřad Luby – k vyvěšení na úřední desce
- Městský úřad Plesná – k vyvěšení na úřední desce
- Městský úřad Skalná – k vyvěšení na úřední desce
- Obecní úřad Dolní Žandov – k vyvěšení na úřední desce
- Obecní úřad Křižovatka – k vyvěšení na úřední desce
- Obecní úřad Libá – k vyvěšení na úřední desce
- Obecní úřad Lipová – k vyvěšení na úřední desce
- Obecní úřad Milhostov – k vyvěšení na úřední desce
- Obecní úřad Milíkov – k vyvěšení na úřední desce
- Obecní úřad Nebanice – k vyvěšení na úřední desce
- Obecní úřad Nový Kostel – k vyvěšení na úřední desce
- Obecní úřad Odrava – k vyvěšení na úřední desce
- Obecní úřad Okrouhlá – k vyvěšení na úřední desce
- Obecní úřad Pomezí nad Ohří – k vyvěšení na úřední desce
- Obecní úřad Poustka – k vyvěšení na úřední desce
- Obecní úřad Třebeň – k vyvěšení na úřední desce
- Obecní úřad Tuřany – k vyvěšení na úřední desce
- Obecní úřad Velký Luh – k vyvěšení na úřední desce
- Obecní úřad Vojtanov – k vyvěšení na úřední desce

#### Doručení jednotlivě (po nabytí účinnosti OOP)

- CHEVAK Cheb, a.s., IČ: 497 87 977, Tršnická 4/11, 350 02 Cheb-Hradiště
- Krajská správa a údržba silnic Karlovarského kraje, příspěvková organizace, IČ: 709 47 023, Chebská 282, 356 01 Sokolov
- Město Cheb, odbor správy majetku
- DI Policie ČR KŘP KK



## Schéma B/1

Standardní pracovní místo na pozemní komunikaci s malým dopravním zatížením.

Mnoh 25428/2019  
 MĚSTSKÝ ÚŘAD CHEB  
 odbor stavební  
 a územního plánování  
 25. 03. 2019 *Haustr*

příčná uzávěra jedno-strannými směrovacími deskami

odstup podélně 1-2 m  
 příčně 0,6 - 1 m

podélná uzávěra oboustrannými směrovacími deskami  
 odstup max. 10 m

příčná uzávěra jednostrannými směrovacími deskami

odstup podélně 1 - 2 m  
 příčně 0,6 - 1 m

výstražná světla typu 1 na každé směrovací desce

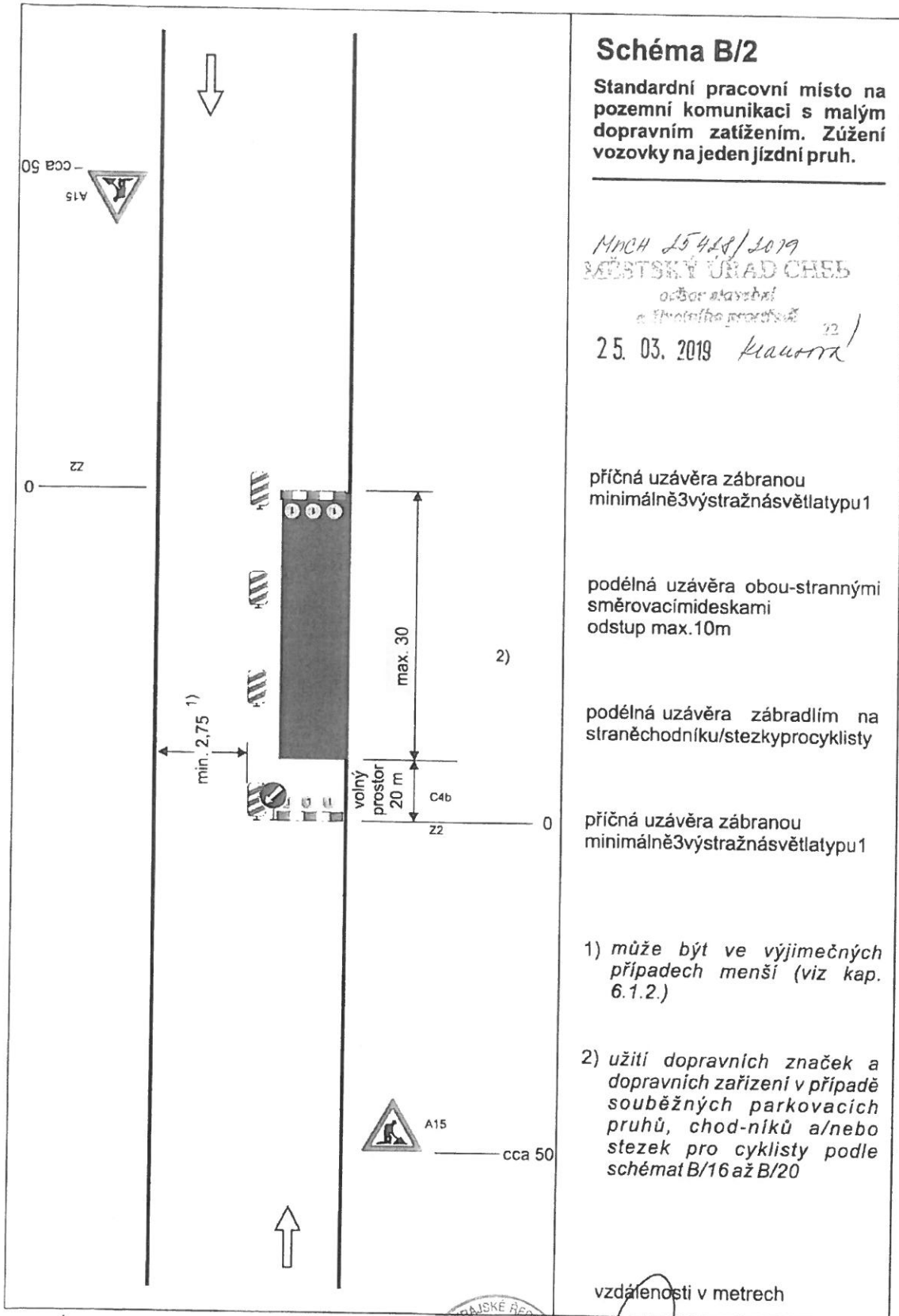
1)  
 užití dopravních značek a dopravních zařízení v případě souběžných parkovacích pruhů, chodníků a/nebo stezek pro cyklisty podle schémat B/16 až B/20

vzdálenosti v metrech

22. 3. 2019

ERP4-96108/CY-2018-190206





## Schéma B/2

Standardní pracovní místo na pozemní komunikaci s malým dopravním zatížením. Zúžení vozovky na jeden jízdní pruh.

MÚCH 25428/2019  
MĚSTSKÝ ÚŘAD CHEB  
odbor stavební  
a životního prostředí

25. 03. 2019 *Klauser*

příčná uzávěra zábranou  
minimálně 3 výstražná světla typu 1

podélná uzávěra oboustrannými  
směrovacími deskami  
odstup max. 10m

podélná uzávěra zábradlím na  
straně chodníku/stezky pro cyklisty

příčná uzávěra zábranou  
minimálně 3 výstražná světla typu 1

1) může být ve výjimečných  
případech menší (viz kap.  
6.1.2.)

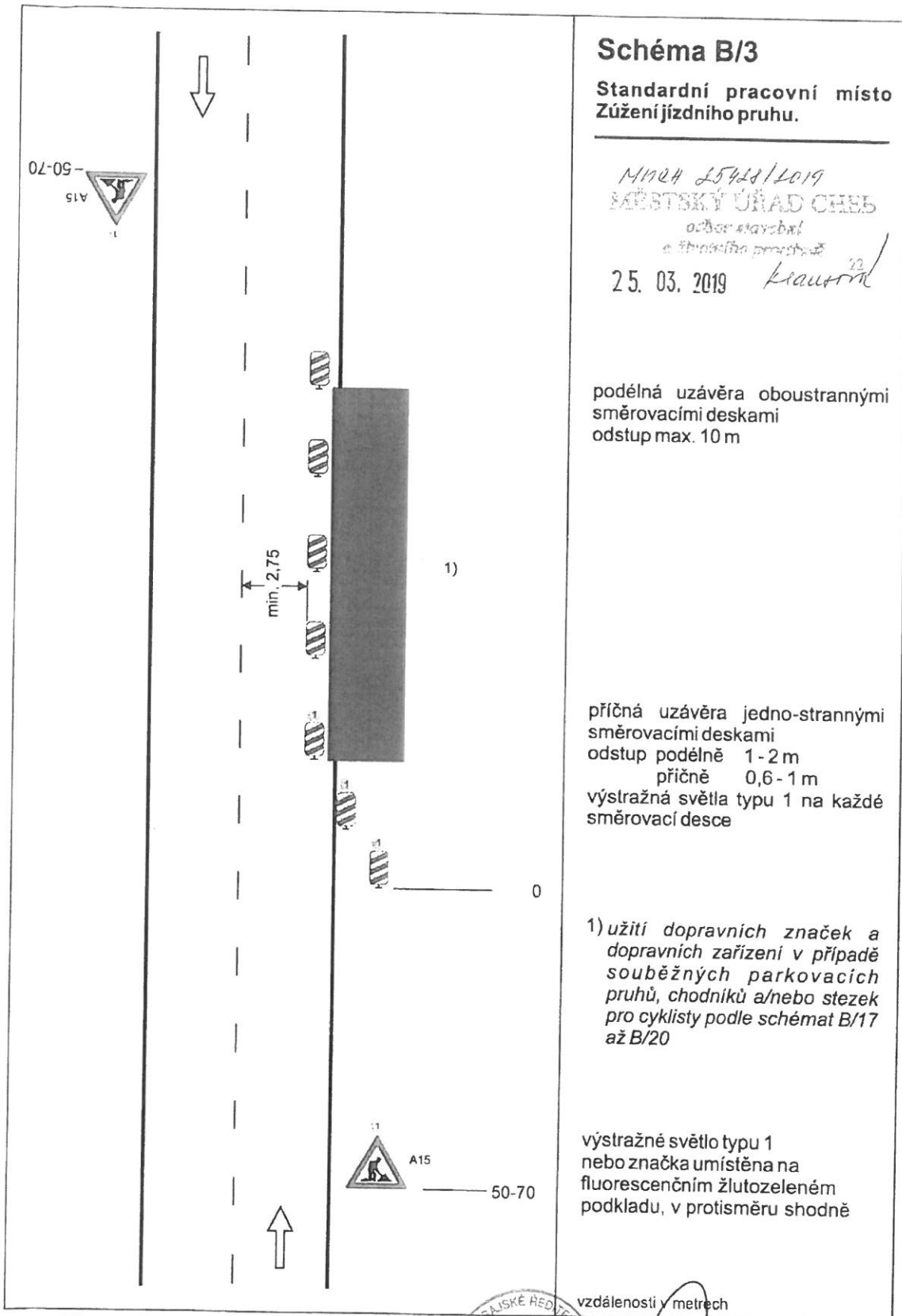
2) užití dopravních značek a  
dopravních zařízení v případě  
souběžných parkovacích  
pruhů, chodníků a/nebo  
stezek pro cyklisty podle  
schémat B/16 až B/20

vzdálenosti v metrech

22.3.2019

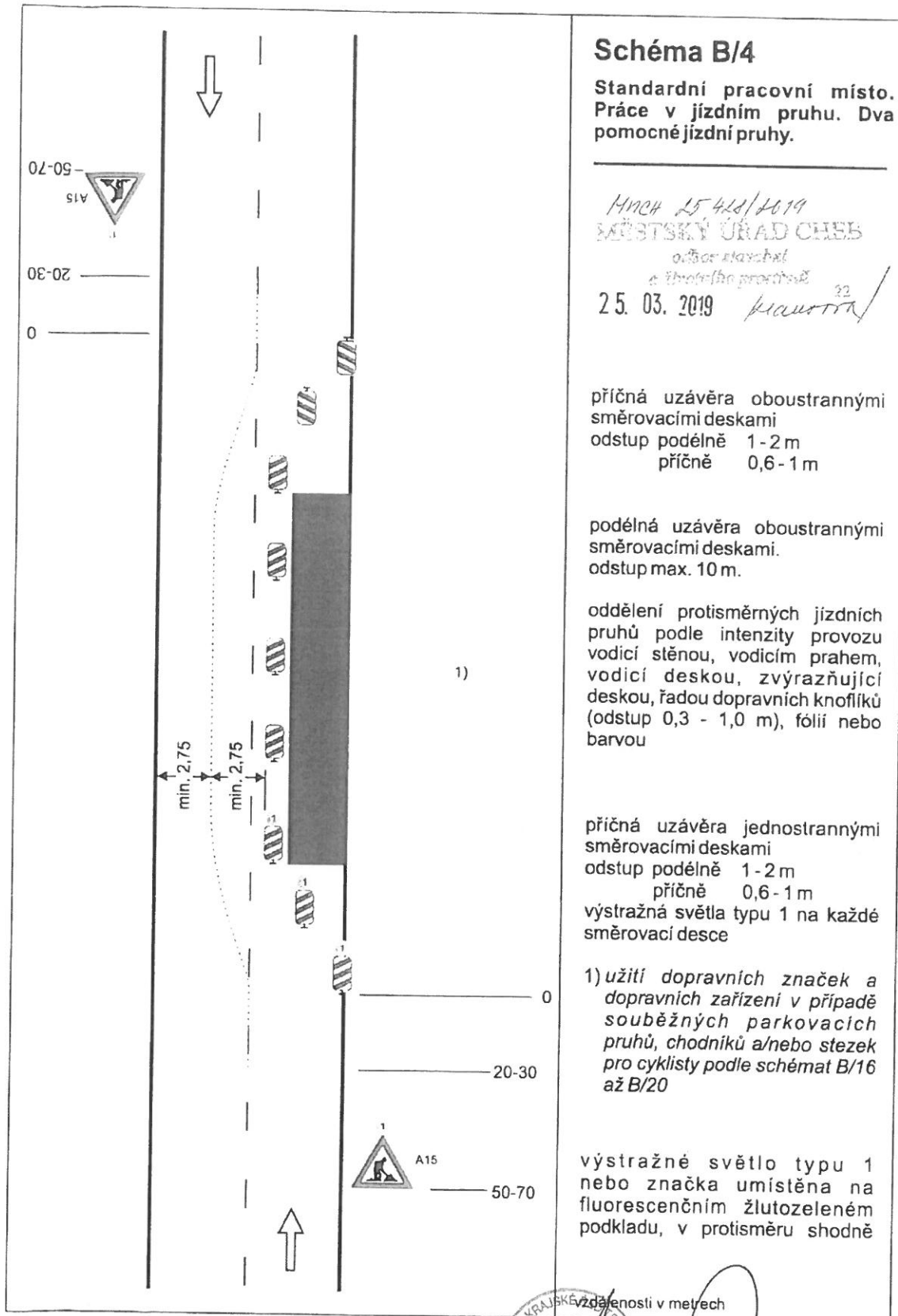
422PL-96108/07-2018-190206





22.3.2019  
KRPK - 96108 / CJ - 2018 - 190206





## Schéma B/4

Standardní pracovní místo.  
Práce v jízdním pruhu. Dva  
pomocné jízdní pruhy.

Mnoh 25 420/2019  
MĚSTSKÝ ÚŘAD CHEB  
odbor starost  
a územního protáčení

25. 03. 2019

příčná uzávěra oboustrannými  
směrovacími deskami  
odstup podélně 1-2 m  
příčně 0,6-1 m

podélná uzávěra oboustrannými  
směrovacími deskami.  
odstup max. 10 m.

oddělení protisměrných jízdních  
pruhů podle intenzity provozu  
vodící stěnou, vodícím prahem,  
vodící deskou, zvýrazňující  
deskou, řadou dopravních knoflíků  
(odstup 0,3 - 1,0 m), fólií nebo  
barvou

příčná uzávěra jednostrannými  
směrovacími deskami  
odstup podélně 1-2 m  
příčně 0,6-1 m  
výstražná světla typu 1 na každé  
směrovací desce

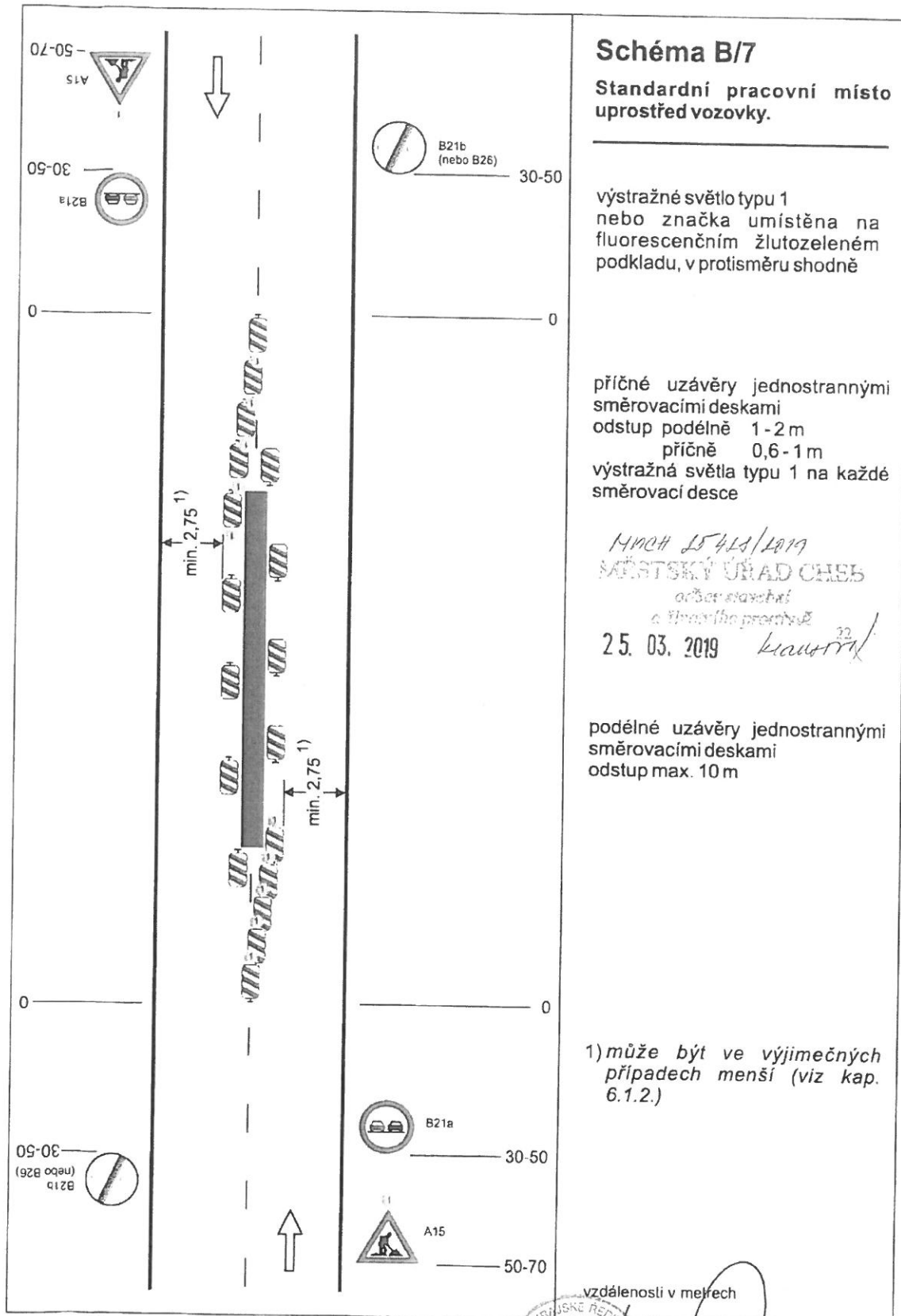
1) užití dopravních značek a  
dopravních zařízení v případě  
souběžných parkovacích  
pruhů, chodníků a/nebo stezek  
pro cyklisty podle schémat B/16  
až B/20

výstražné světlo typu 1  
nebo značka umístěna na  
fluorescenčním žlutozeleném  
podkladu, v protisměru shodně

22. 3. 2019

KRPK-96108/09-2018-190206





### Schéma B/7

Standardní pracovní místo uprostřed vozovky.

výstražné světlo typu 1  
nebo značka umístěna na fluorescenčním žlutozeleném podkladu, v protisměru shodně

příčné uzávěry jednostrannými směrovacími deskami  
odstup podélně 1-2 m  
příčně 0,6-1 m  
výstražná světla typu 1 na každé směrovací desce

MACH 15443/1019  
MĚSTSKÝ ÚŘAD CHEB  
odbor stavební  
a inženýringu  
25. 03. 2019 *Kouřil*

podélné uzávěry jednostrannými směrovacími deskami  
odstup max. 10 m

1) může být ve výjimečných případech menší (viz kap. 6.1.2.)

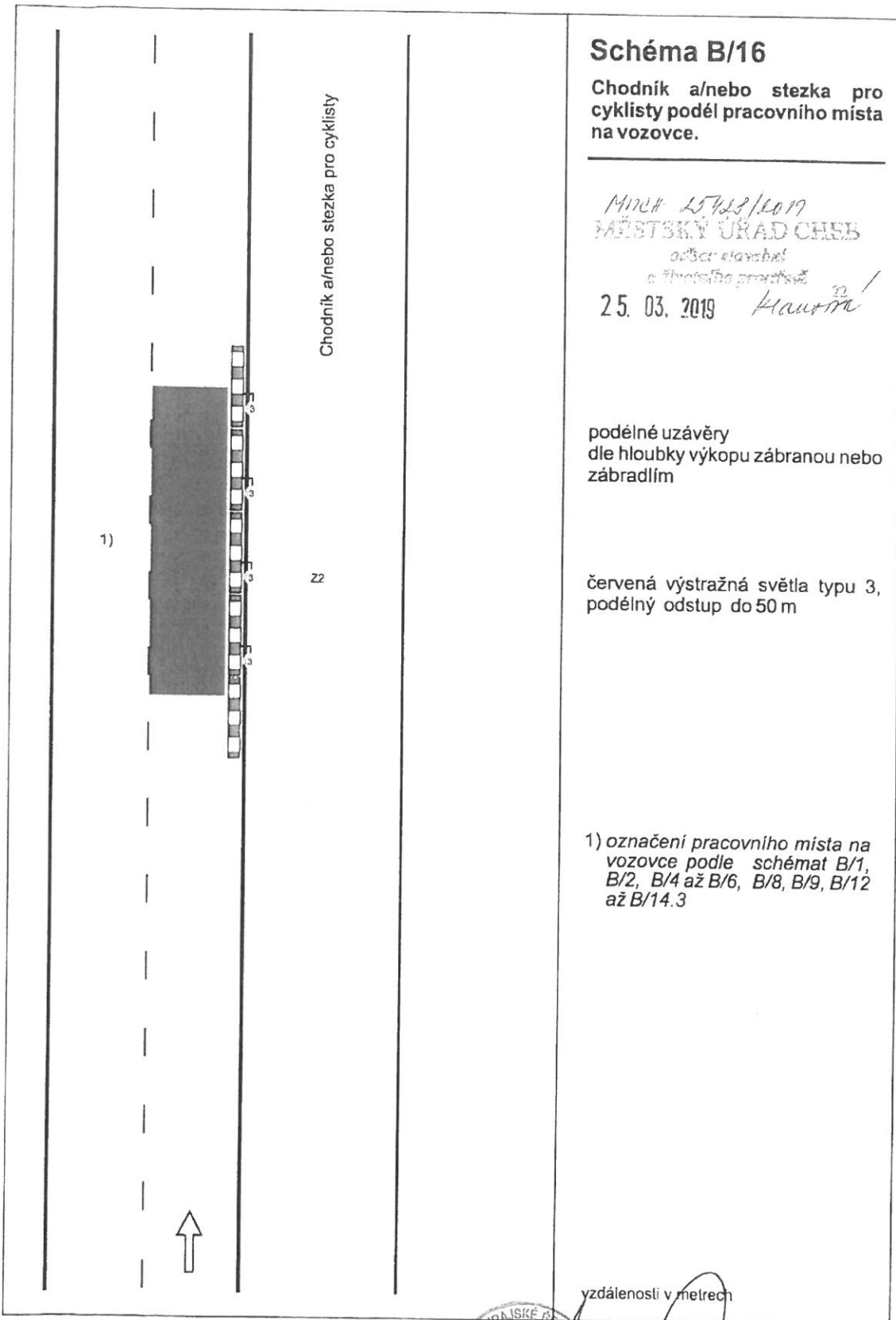
vzdálenosti v metrech

22. 3. 2019

KRP4 - 96108/CS - 2018 - 190206

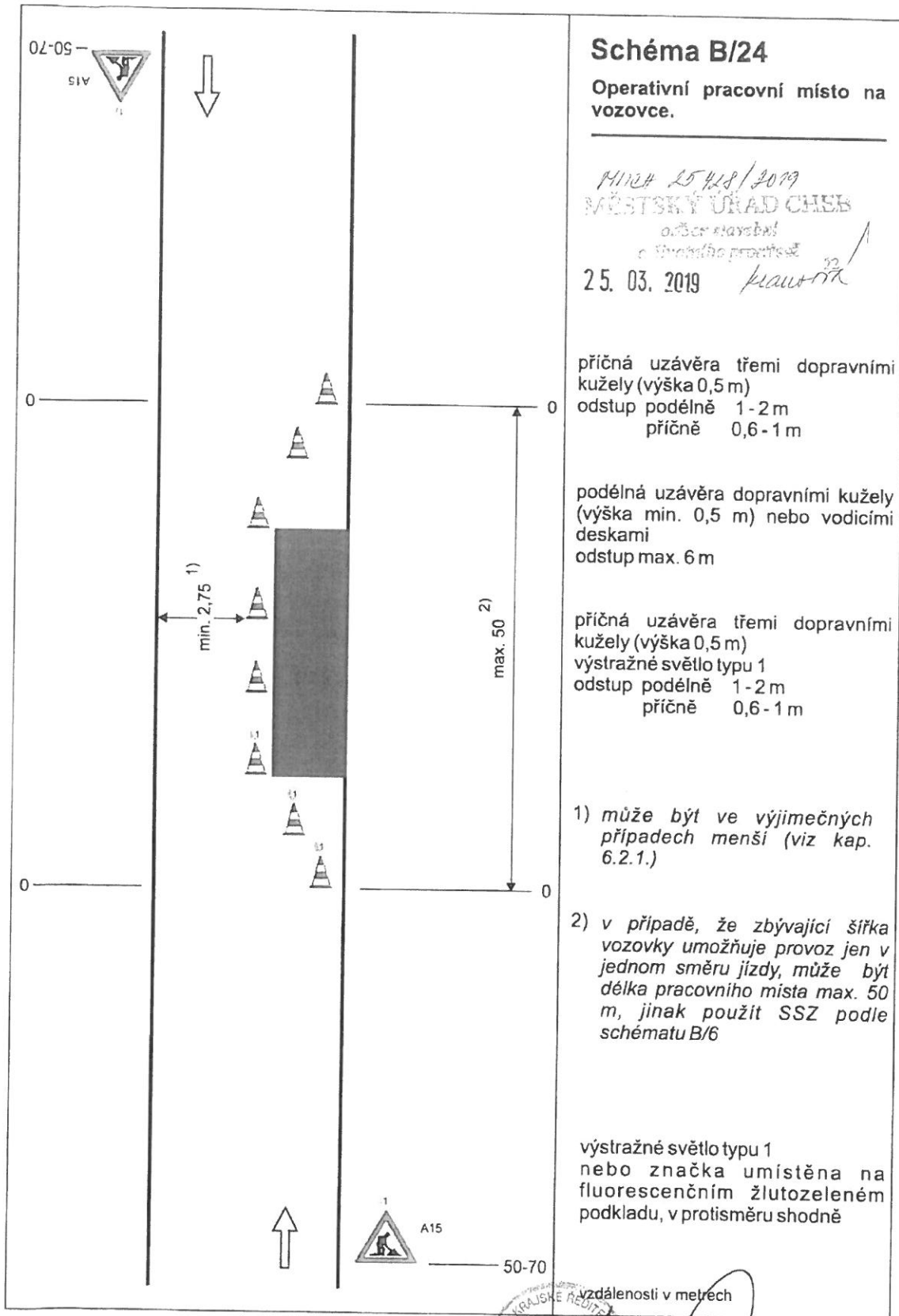






22. 3 2019  
KRP4 - 96108)CJ - 2018 - 190 206





22. 3. 2019  
 KRPK-96108705-2018-190206

