



## Město Skalná

### Městský úřad Skalná – odbor investic


Skalná, 9. 6. 2016

město Skalná zveřejňuje podle § 39 odst. 1 zákona č. 128/2000 Sb, o obcích, ve znění pozdějších předpisů, **záměr pronajmout část** p. p. č. 1511/1 k. ú. Skalná o výměře 97,6 m<sup>2</sup>, část p.p.č 1496/1 k.ú Skalná o výměře 0,7 m<sup>2</sup> a část st.p.č. 338 o výměře 2,5 m<sup>2</sup> (viz situace) za cenu 2 Kč/m<sup>2</sup>/rok na dobu neurčitou s možností výpovědi k 1.10. s 3 měsíční výpovědní lhůtou za účelem zřízení zahrady.

Pozemková parcela je zapsána na listu vlastnictví č. 1 u Katastrálního úřadu pro Karlovarský kraj, Katastrální pracoviště Cheb.

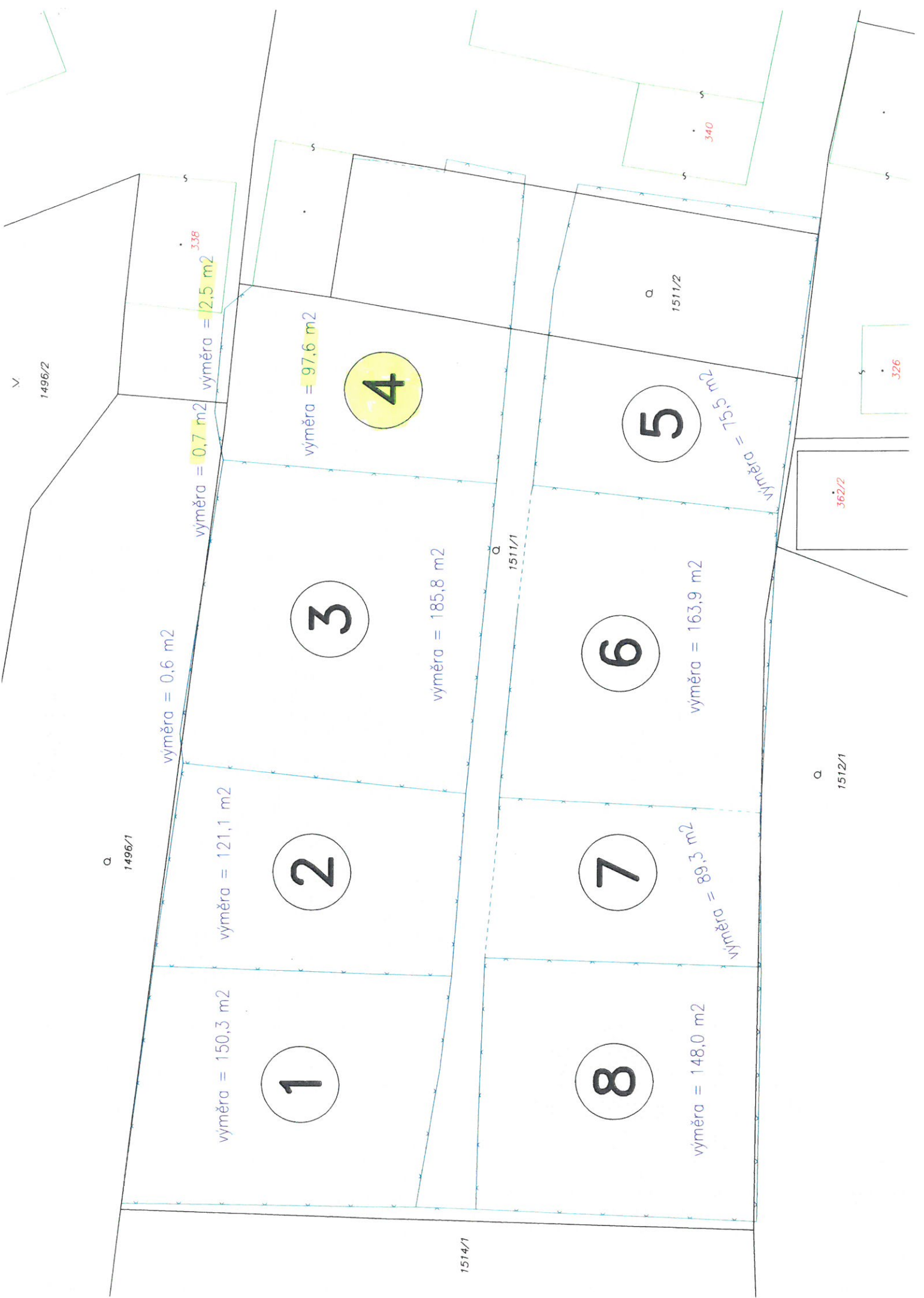
Tento záměr byl schválen Radou města Skalná na jeho zasedání dne 10.03.2016, usnesením č. RM 11/06/2016 b).

**MĚSTO SKALNÁ**  
Sportovní 9  
351 34 Skalná

  
Ing. Vlastimil Koutecký  
referent odboru správy majetku a investic

**Vyvěšeno na úřední desce dne:**

**Sejmuto z úřední desky dne:**



1496/1

výměra = 0,6 m<sup>2</sup>

výměra = 150,3 m<sup>2</sup>

výměra = 121,1 m<sup>2</sup>

výměra = 0,7 m<sup>2</sup>

výměra = 2,5 m<sup>2</sup>

338

1

2

3

4

výměra = 97,6 m<sup>2</sup>

výměra = 185,8 m<sup>2</sup>

8

výměra = 148,0 m<sup>2</sup>

7

výměra = 89,3 m<sup>2</sup>

6

výměra = 163,9 m<sup>2</sup>

5

výměra = 73,5 m<sup>2</sup>

1511/2

1511/1

1514/1

1512/1

362/2

326

340

V

1496/2