

Evropsky významná lokalita Soos

Kód lokality: CZ0410150
Biogeografická oblast: Kontinentální
Rozloha lokality: 459,8739 ha

**Navrhovaná kategorie
zvláště chráněného území:** NPR, PR

Typy přírodních stanovišť:

*(symbol * označuje prioritní typy přírodních stanovišť)*

- 1340* - Vnitrozemské slané louky
- 3140 - Tvrdé oligo-mezotrofní vody s bentickou vegetací parožnatek
- 3150 - Přirozené eutrofní vodní nádrže s vegetací typu Magnopotamion nebo Hydrocharition
- 3160 - Přirozená dystrofní jezera a tůně
- 7140 - Přečodová rašeliniště a třasoviště
- 7150 - Prolákliny na rašelinném podloží (Rhynchosporion)
- 91D0* - Rašelinný les
- 91E0* - Smíšené jasanovo-olšové lužní lesy temperátní a boreální Evropy (Alno-Padion, Alnion incanae, Salicion albae)

Druhy:

*(symbol * označuje prioritní druhy)*

hnědásek chrastavcový (*Euphydrias aurinia*)

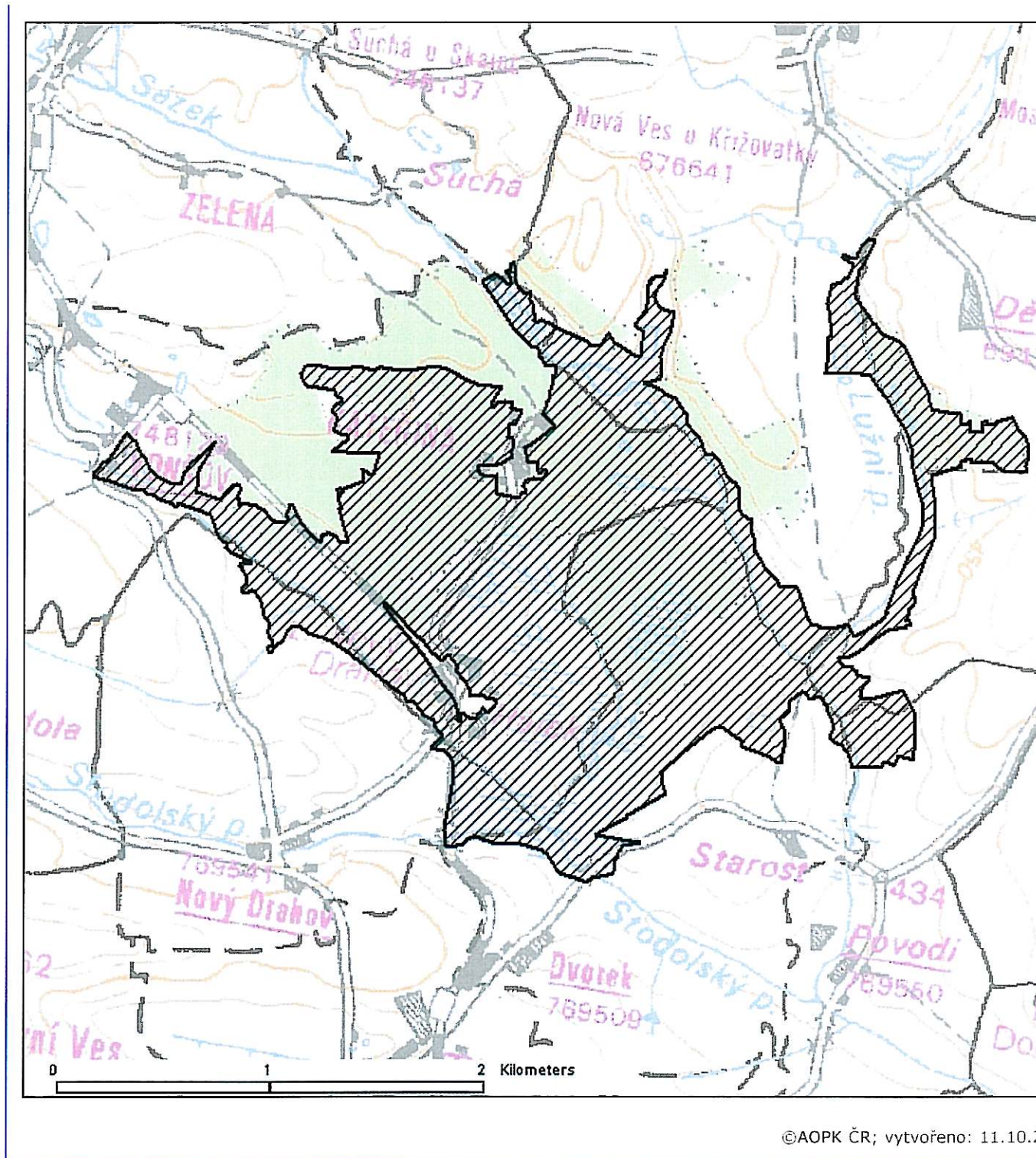
Kraj:

Karlovarský

Katastrální území:

Děvín, Dvorek, Milhostov, Nová Ves u Křižovatky, Nový Drahov, Povodí, Suchá u Skalné, Vonšov

Mapa lokality CZ0410150:



©AOPK ČR; vytvořeno: 11.10.2